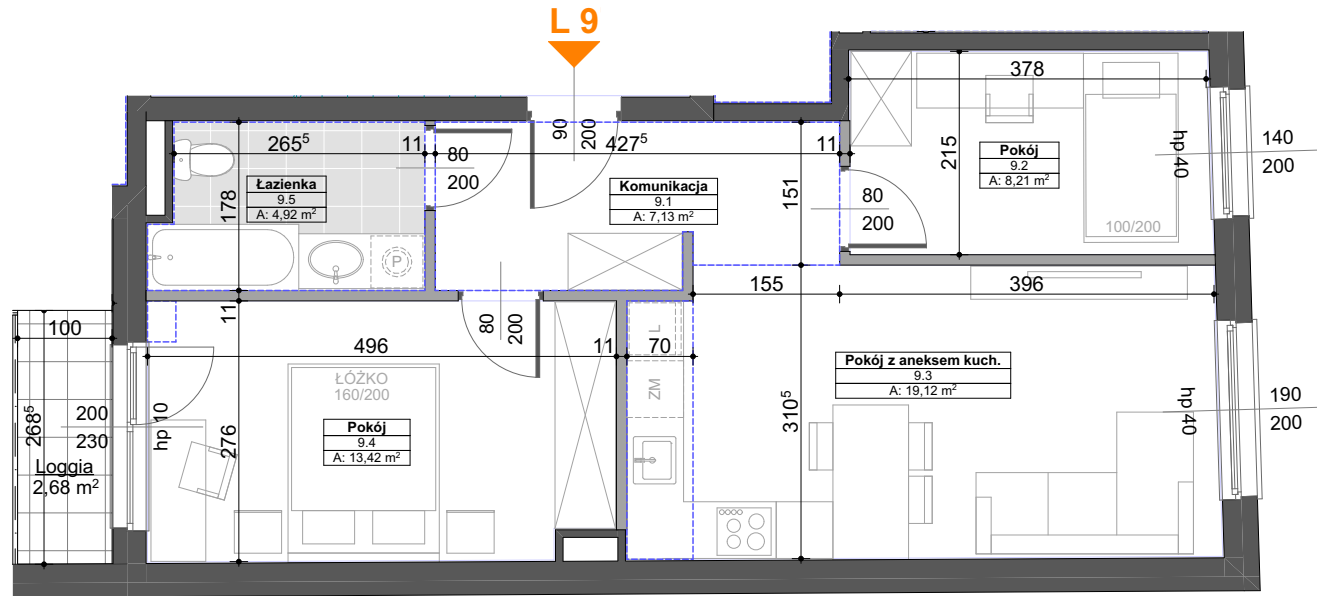
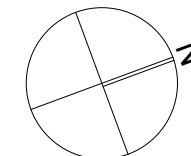


2 PIĘTRO SCHEMAT - LOKALIZACJA MIESZKANIA



LEGENDA:

- ŚCIANY ZEWNĘTRZNE / KONSTRUKCYJNE / SZACHTY KOMINOWE
- ŚCIANY DZIAŁOWE - NADAJĄCYMI SIĘ DO DEMONTAŻU
- SUFIT PODWIESZONY
- WEJŚCIE DO MIESZKANIA



Powierzchnie pomieszczeń liczone wg normy PN-ISO 9836:1997
ZGODNIE Z NORMĄ PN-ISO 9836:1997 DO POWIERZCHNI LOKALU WLICZONO ŚCIANY DZIAŁOWE NADAJĄCE SIĘ DO DEMONTAŻU

9.1	Komunikacja	7,13
9.2	Pokój	8,21
9.3	Pokój z aneksem kuch.	19,12
9.4	Pokój	13,42
9.5	Łazienka	4,92

POWIERZCHNIA POD ŚCIANAMI NADAJĄCYMI SIĘ DO DEMONTAŻU 1,47 m²

POWIERZCHNIA UŻYTKOWA 54,27 m²

BALKON / LOGGIA 2,68 m²

1. Powierzchnia użytkowa mieszkania liczona wg PN-ISO 9836:1997.
2. Powierzchnie mogą ulec niewielkim zmianom wynikającym z realizacji obiektu.
3. Wymiary pomieszczeń podano z uwzględnieniem tynków.
4. Grubość ścian międzylokalowych po uwzględnieniu tynku - 21 cm
5. Grubość ścian działowych po uwzględnieniu tynku - 11 cm
6. Wysokość pomieszczeń mierzona od szczyty do wykończonego sufitu wynosi - 2,70 m
7. Wysokość sufitów podwieszonych w aneksach kuchennych i przedpokojach - 25 cm daje wysokość pomieszczenia - 2,45 m
8. Wysokość sufitów podwieszonych w łazienkach - 35 cm daje wysokość pomieszczenia - 2,35 m

Biuro sprzedaży:

Al. Krakowska 271, 02-133 Warszawa
tel: 504-777-907
505-710-003
www.cpmdevelopment.pl

Projekt:



ES-PRO PAWEŁ NOWAK
www.es-pro.pl