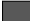



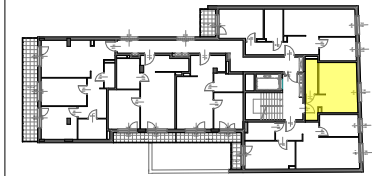
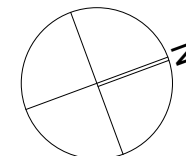


8

LEGENDA:

-  ŚCIANY ZEWNĘTRZNE / KONSTRUKCYJNE / SZACHTY KOMINOWE
-  ŚCIANY DZIAŁOWE - NADAJĄCYMI SIĘ DO DEMONTAŻU
-  SUFIT PODWIESZONY
-  WEJŚCIE DO MIESZKANIA



2 PIĘTRO SCHEMAT - LOKALIZACJA MIESZKANIA

Powierzchnie pomieszczeń liczone wg normy PN-ISO 9836:1997

ZGODNIE Z NORMĄ PN-ISO 9836:1997 DO POWIERZCHNI LOKALU WLICZONO ŚCIANY DZIAŁOWE NADAJĄCE SIĘ DO DEMONTAŻU

8.1	Komunikacja	3,05
8.2	Łazienka	4,14
8.3	Pokój z aneksem kuch.	18,67

POWIERZCHNIA POD ŚCIANAMI NADAJĄCYMI SIĘ DO DEMONTAŻU 0,59 m²

POWIERZCHNIA UŻYTKOWA 26,45 m²

BALKON / LOGGIA -

1. Powierzchnia użytkowa mieszkania liczona wg PN-ISO 9836:1997.
2. Powierzchnie mogą ulec niewielkim zmianom wynikającym z realizacji obiektu.
3. Wymiary pomieszczeń podano z uwzględnieniem tynków.
4. Grubość ścian międzylokalowych po uwzględnieniu tynku - 21 cm
5. Grubość ścian działowych po uwzględnieniu tynku - 11 cm
6. Wysokość pomieszczeń mierzona od szczyty do wykończonego sufitu wynosi - 2,70 m
7. Wysokość sufitów podwieszonych w aneksach kuchennych i przedpokojach - 25 cm co daje wysokość pomieszczenia - 2,45 m
8. Wysokość sufitów podwieszonych w łazienkach - 35 cm co daje wysokość pomieszczenia - 2,35 m

Biuro sprzedaży:

Al. Krakowska 271, 02-133 Warszawa
tel: 504-777-907
505-710-003
www.cpmdevelopment.pl

Projekt:



ES-PRO PAWEŁ NOWAK
www.es-pro.pl