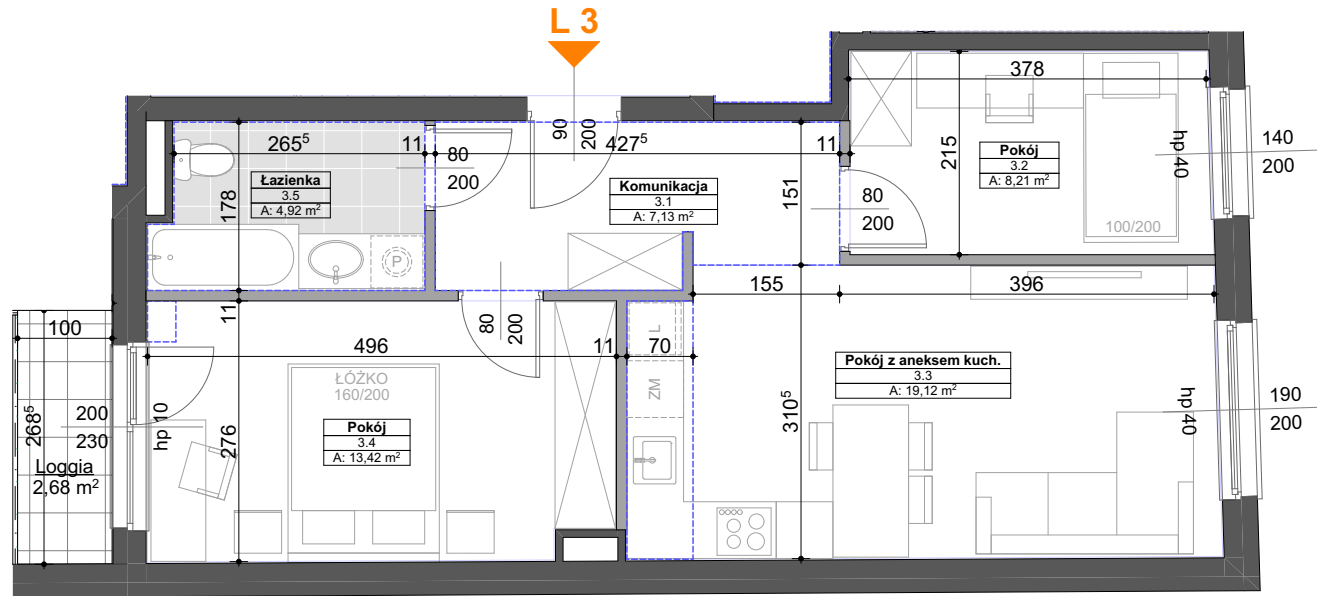


1 PIĘTRO SCHEMAT - LOKALIZACJA MIESZKANIA



Powierzchnie pomieszczeń liczone wg normy  
PN-ISO 9836:1997

ZGODNIE Z NORMĄ PN-ISO 9836:1997 DO  
POWIERZCHNI LOKALU WLICZONO ŚCIANY  
DZIAŁOWE NADAJĄCE SIĘ DO DEMONTAŻU

3.1	Komunikacja	7,13
3.2	Pokój	8,21
3.3	Pokój z aneksem kuch.	19,12
3.4	Pokój	13,42
3.5	Łazienka	4,92

POWIERZCHNIA POD ŚCIANAMI  
NADAJĄCYMI SIĘ DO DEMONTAŻU 1,47 m<sup>2</sup>

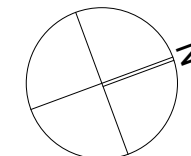
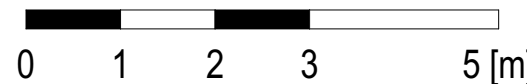
**POWIERZCHNIA UŻYTKOWA 54,27 m<sup>2</sup>**

BALKON / LOGGIA 2,68 m<sup>2</sup>

- Powierzchnia użytkowa mieszkania liczona wg PN-ISO 9836:1997.
- Powierzchnie mogą ulec niewielkim zmianom wynikającym z realizacji obiektu.
- Wymiary pomieszczeń podano z uwzględnieniem tynków.
- Grubość ścian międzylokalowych po uwzględnieniu tynku - 21 cm
- Grubość ścian działowych po uwzględnieniu tynku - 11 cm
- Wysokość pomieszczeń mierzona od szczyty do wykończonego sufitu wynosi - 2,70 m
- Wysokość sufitów podwieszonych w aneksach kuchennych i przedpokojach - 25 cm co daje wysokość pomieszczenia - 2,45 m
- Wysokość sufitów podwieszonych w łazienkach - 35 cm co daje wysokość pomieszczenia - 2,35 m

LEGENDA:

- ŚCIANY ZEWNĘTRZNE / KONSTRUKCYJNE / SZACHTY KOMINOWE
- ŚCIANY DZIAŁOWE - NADAJĄCYMI SIĘ DO DEMONTAŻU
- SUFIT PODWIESZONY
- WEJŚCIE DO MIESZKANIA



**Biurow sprzedaży:**  
Al. Krakowska 271, 02-133 Warszawa  
tel: 504-777-907  
505-710-003  
[www.cpmdevelopment.pl](http://www.cpmdevelopment.pl)

Projekt: