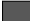



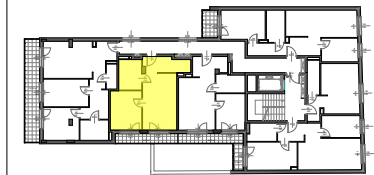
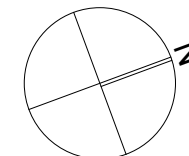
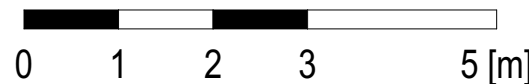


LEGENDA:

-  ŚCIANY ZEWNĘTRZNE / KONSTRUKCYJNE / SZACHTY KOMINOWE
-  ŚCIANY DZIAŁOWE - NADAJĄCYMI SIĘ DO DEMONTAŻU
-  SUFIT PODWIESZONY
-  WEJŚCIE DO MIESZKANIA



3 PIĘTRO SCHEMAT - LOKALIZACJA MIESZKANIA

Powierzchnie pomieszczeń liczone wg normy  
PN-ISO 9836:1997

ZGODNIE Z NORMĄ PN-ISO 9836:1997 DO  
POWIERZCHNI LOKALU WLICZONO ŚCIANY  
DZIAŁOWE NADAJĄCE SIĘ DO DEMONTAŻU

17.1	Komunikacja	6,82
17.2	Pokój z aneksem kuch.	18,98
17.3	Pokój	12,03
17.4	Łazienka	6,81

POWIERZCHNIA POD ŚCIANAMI  
NADAJĄCYMI SIĘ DO DEMONTAŻU 0,95 m<sup>2</sup>

POWIERZCHNIA UŻYTKOWA 45,59 m<sup>2</sup>

BALKON / LOGGIA 5,97 m<sup>2</sup>

1. Powierzchnia użytkowa mieszkania liczona wg PN-ISO 9836:1997.
2. Powierzchnie mogą ulec niewielkim zmianom wynikającym z realizacji obiektu.
3. Wymiary pomieszczeń podano z uwzględnieniem tynków.
4. Grubość ścian międzylokalowych po uwzględnieniu tynku - 21 cm
5. Grubość ścian działowych po uwzględnieniu tynku - 11 cm
6. Wysokość pomieszczeń mierzona od szczyty do wykończonego sufitu wynosi - 2,70 m
7. Wysokość sufitów podwieszonych w aneksach kuchennych i przedpokojach - 25 cm co daje wysokość pomieszczenia - 2,45 m
8. Wysokość sufitów podwieszonych w łazienkach - 35 cm co daje wysokość pomieszczenia - 2,35 m

**Biuro sprzedaży:**

Al. Krakowska 271, 02-133 Warszawa  
tel: 504-777-907  
505-710-003  
www.cpmdevelopment.pl

Projekt:



ES-PRO PAWEŁ NOWAK  
www.es-pro.pl