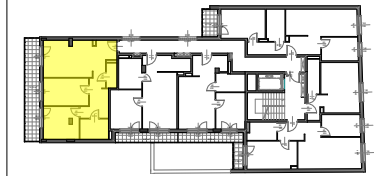
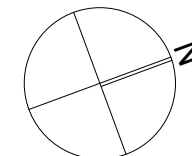
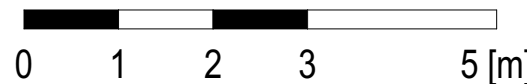


LEGENDA:

- ŚCIANY ZEWNĘTRZNE / KONSTRUKCYJNE / SZACHTY KOMINOWE
- ŚCIANY DZIAŁOWE - NADAJĄCYMI SIĘ DO DEMONTAŻU
- SUFIT PODWIESZONY
- WEJŚCIE DO MIESZKANIA



1 PIĘTRO SCHEMAT - LOKALIZACJA MIESZKANIA

Powierzchnie pomieszczeń liczone wg normy PN-ISO 9836:1997  
ZGODNIE Z NORMĄ PN-ISO 9836:1997 DO POWIERZCHNI LOKALU WLICZONO ŚCIANY DZIAŁOWE NADAJĄCE SIĘ DO DEMONTAŻU

12.1	Komunikacja	14,88
12.2	Łazienka	2,50
12.3	Łazienka	5,59
12.4	Pokój	11,19
12.5	Pokój	12,16
12.6	Pokój z aneksem kuch.	17,51

POWIERZCHNIA POD ŚCIANAMI NADAJĄCYMI SIĘ DO DEMONTAŻU 2,02 m<sup>2</sup>

POWIERZCHNIA UŻYTKOWA 65,87 m<sup>2</sup>

BALKON / LOGGIA 15,19 m<sup>2</sup>

1. Powierzchnia użytkowa mieszkania liczona wg PN-ISO 9836:1997.
2. Powierzchnie mogą ulec niewielkim zmianom wynikającym z realizacji obiektu.
3. Wymiary pomieszczeń podano z uwzględnieniem tynków.
4. Grubość ścian międzylokalowych po uwzględnieniu tynku - 21 cm
5. Grubość ścian działowych po uwzględnieniu tynku - 11 cm
6. Wysokość pomieszczeń mierzona od szczytu do wykończonego sufitu wynosi - 2,70 m
7. Wysokość sufitów podwieszonych w aneksach kuchennych i przedpokojach - 25 cm co daje wysokość pomieszczenia - 2,45 m
8. Wysokość sufitów podwieszonych w łazienkach - 35 cm co daje wysokość pomieszczenia - 2,35 m

**Biuro sprzedaży:**

Al. Krakowska 271, 02-133 Warszawa  
tel: 504-777-907  
505-710-003  
[www.cpmdevelopment.pl](http://www.cpmdevelopment.pl)

Projekt:



ES-PRO PAWEŁ NOWAK  
[www.es-pro.pl](http://www.es-pro.pl)