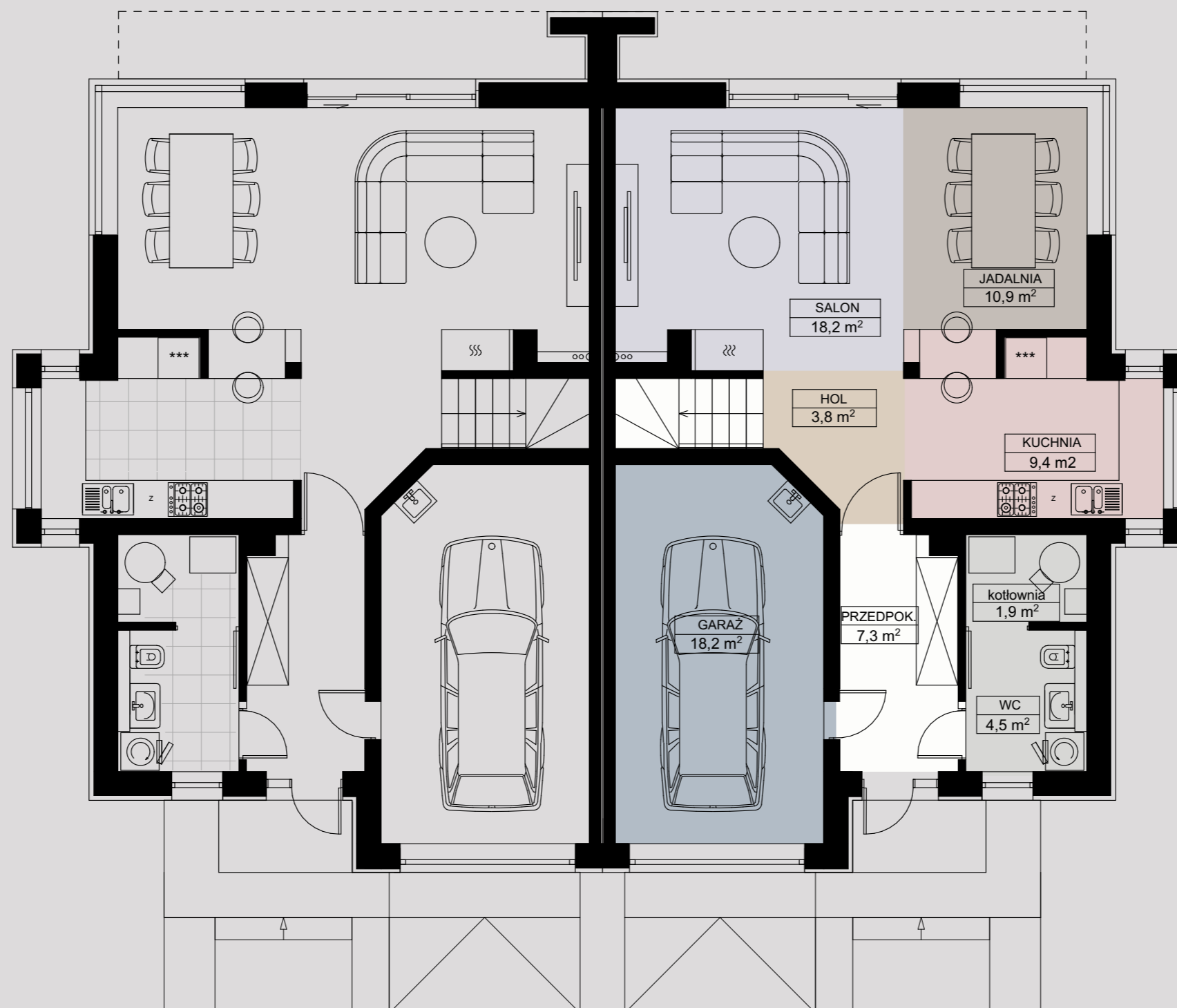


# JULIA

lokal J-2 / 50C

Pużytkowa = 166,3 m<sup>2</sup>

## PARTER



Salon	18,2 m <sup>2</sup>
Jadalnia	10,9 m <sup>2</sup>
Kuchnia	9,4 m <sup>2</sup>
Höll	3,8 m <sup>2</sup>
Przedpokój	7,3 m <sup>2</sup>
WC	4,5 m <sup>2</sup>

**Pow. użytkowa** 54,1 m<sup>2</sup>

H piętra 2,85 m

Kotłownia 1,9 m<sup>2</sup>  
Garaż 18,2 m<sup>2</sup>

## PIĘTRO



Hall	5,1m <sup>2</sup>
Pokój 1	15,3 m <sup>2</sup>
Pokój 2	14,3 m <sup>2</sup>
Pokój 3	15,8 m <sup>2</sup>
Łazienka 1	6,0 m <sup>2</sup>
Łazienka 2	5,9 m <sup>2</sup>
Garderoba	6,8 m <sup>2</sup>

**Pow. użytk.** 69,2 m<sup>2</sup>

Balkon 1 6,5 m<sup>2</sup>  
Balkon 2 1,7 m<sup>2</sup>

H piętra 2,68 m

## PODDASZE

Holl	2,2 m <sup>2</sup>
Pokój 1	29,2 m <sup>2</sup>
Pokój 2	30,8 m <sup>2</sup>
Łazienka	9,5 m <sup>2</sup>

**Pow. podłogi** 71,7 m<sup>2</sup>

**Pow. użytkowa** 43,0 m<sup>2</sup>

Pow. użytkowa = 100% pow.podłogi (h > 2,2 m)  
Pow. użytkowa = 50% pow.podłogi (1,4m < h < 2,2 m)  
Pow. użytkowa = 0% pow.podłogi (h < 1,4 m)

