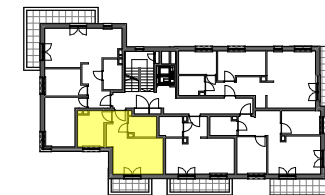
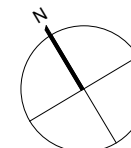


LEGENDA:

- ŚCIANY ZEWNĘTRZNE / KONSTRUKCYJNE / SZACHTY KOMINOWE
- ŚCIANY DZIAŁOWE - MOŻLIWOŚĆ ROZBIÓRKI
- SUFIT PODWIESZONY
- WEJŚCIE DO MIESZKANIA



1 PIĘTRO SCHEMAT - LOKALIZACJA MIESZKANIA

Powierzchnie pomieszczeń liczone wg normy  
PN-ISO 9836:1997

01. SALON Z ANEKSEM KUCHENNYM	16,66 m <sup>2</sup>
02. SYPIALNIA	8,30 m <sup>2</sup>
03. ŁAZIENKA	4,53 m <sup>2</sup>
04. HOL	3,10 m <sup>2</sup>

RAZEM 32,59 m<sup>2</sup>

BALKON 4,38 m<sup>2</sup>

1. Powierzchnia użytkowa mieszkania liczona wg PN-ISO 9836:1997.
2. Powierzchnie mogą ulec niewielkim zmianom wynikającym z realizacji obiektu.
3. Wymiary pomieszczeń podano z uwzględnieniem tynków.
4. Grubość ścian międzylokalowych po uwzględnieniu tynku - 28cm.
5. Grubość ścian działowych po uwzględnieniu tynku - 14,5cm.
6. Wysokość pomieszczeń mierzona od szczyty do wykończonego sufitu wynosi 285 cm.
7. Wysokość sufitów podwieszonych w aneksach kuchennych i przedpokojach - 25cm co daje wysokość pomieszczenia 2,60m.
8. Wysokość sufitów podwieszonych w łazienkach - 35cm co daje wysokość pomieszczenia 2,50m.

Biuro sprzedaży:

Al. Krakowska 271, 02-133 Warszawa  
tel: 504-777-907  
505-710-003  
www.cpmdevelopment.pl  
biuro@cpmdevelopment.pl

Projekt: