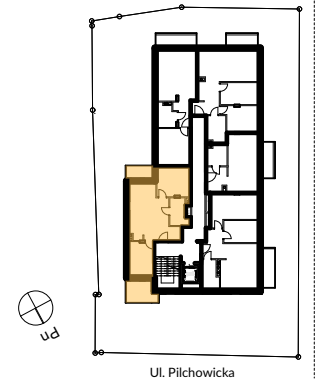


LEGENDA:

■ ŚCIANY ZEWNĘTRZNE / KONSTRUKCYJNE / SZACHTY KOMINOWE

▒ ŚCIANY DZIAŁOWE - MOŻLIWOŚĆ ROZBIÓRKI

M/5 WEJŚCIE DO MIESZKANIA



PIĘTRO 1
SCHEMAT - LOKALIZACJA MIESZKANIA

Powierzchnie pomieszczeń liczone wg
normy PN-ISO 9836:1997

01.M8.01 Hol	6,0 m ²
01.M8.02 Salon z aneksem	20,4 m ²
01.M8.03 Sypialnia	9,8 m ²
01.M8.04 Sypialnia	12,4 m ²
01.M8.05 Łazienka	5,2 m ²
RAZEM	53,8 m²

Balkon	7,0 m ²
Balkon	4,5 m ²

1. Powierzchnia użytkowa mieszkania liczona wg PN-ISO 9836:1997
2. Powierzchnie mogą ulec niewielkim zmianom wynikającym z realizacji obiektu.
3. Wymiary pomieszczeń podane z uwzględnieniem tynków.
4. Grubość ścian międzylokalowych po uwzględnieniu tynku - 28cm.
5. Grubość ścian działowych po uwzględnieniu tynku - 14,5cm, ścian szachtów kominowych - 13 cm.
6. Wysokość pomieszczeń mierzona od szlichty do wykończonego sufitu wynosi 268 cm. W łazience obniżenie sufitem podwieszonym do wysokości 235cm. W holu i kuchni lokalne obniżenie do wysokości 240cm.

Biuro sprzedaży:

Al. Krakowska 271, 02-133 Warszawa
tel: 504-777-907
505-710-003
www.cpmdevelopment.pl
biuro@cpmdevelopment.pl

Projekt:



PORTYK SPÓŁKA Z OGRANICZONĄ
ODPOWIEDZIALNOŚCIĄ SP. K.

