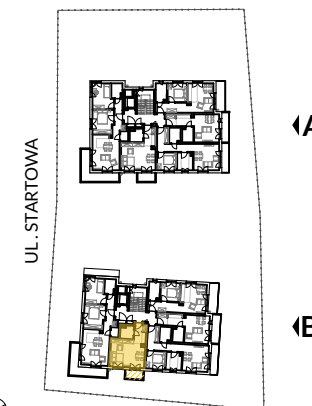
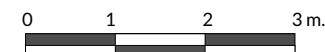
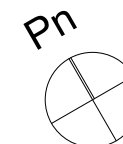


LEGENDA:

■ ŚCIANY ZEWNĘTRZNE / KONSTRUKCYJNE / SZACHTY KOMINOWE

■ ŚCIANY DZIAŁOWE - MOŻLIWOŚĆ ROZBIÓRKI

➔ WEJŚCIE DO MIESZKANIA



1 PIĘTRO  
SCHEMAT - LOKALIZACJA MIESZKANIA

Powierzchnie pomieszczeń liczone wg  
normy PN-ISO 9836:1997

Hol + kuchnia	5,5 m <sup>2</sup>
Salon	21,6 m <sup>2</sup>
Łazienka	3,9 m <sup>2</sup>
<b>RAZEM</b>	<b>31,0 m<sup>2</sup></b>
Balkon	3,7 m <sup>2</sup>

1. Powierzchnia użytkowa mieszkania liczona wg PN-ISO 9836:1997
2. Powierzchnie mogą ulec niewielkim zmianom wynikającym z realizacji obiektu.
3. Wymiary pomieszczeń podane z uwzględnieniem tynków
4. Grubość ścian międzylokalowych po uwzględnieniu tynku - 28cm.
5. Grubość ścian działowych po uwzględnieniu tynku - 14,5cm, ścian szachtów kominowych - 13cm.
6. Wysokość pomieszczeń mierzona od szlichty do wykończonego sufitu wynosi 283 cm.

**Biuro sprzedaży:**

Al. Krakowska 271, 02-133 Warszawa  
tel: 504-777-907  
505-710-003  
www.cpmdevelopment.pl  
biuro@cpmdevelopment.pl

**Projekt:**



PORTYK SPÓŁKA Z OGRANICZONĄ  
ODPOWIEDZIALNOŚCIĄ SP. K.