

LEGENDA:

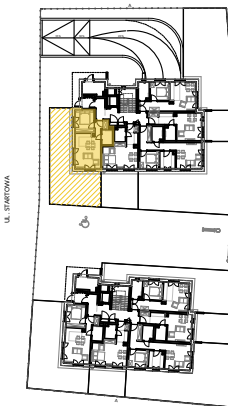
■ ŚCIANY ZEWNĘTRZNE / KONSTRUKCYJNE / SZACHTY KOMINOWE

■ TEREN ZIELONY NA GRUNCIE

■ ŚCIANY DZIAŁOWE - MOŻLIWOŚĆ ROZBIÓRKI

■ TEREN ZIELONY NA GARAŻU

➔ WEJŚCIE DO MIESZKANIA



PARTER

SCHEMAT - LOKALIZACJA MIESZKANIA

Powierzchnie pomieszczeń liczone wg
normy PN-ISO 9836:1997

Hol	3,5 m ²
Salon z aneksem	21,6 m ²
Sypialnia	10,2 m ²
Łazienka	4,0 m ²
RAZEM	39,3 m²
Ogród	77,9 m ²

1. Powierzchnia użytkowa mieszkania liczona wg PN-ISO 9836:1997
2. Powierzchnie mogą ulec niewielkim zmianom wynikającym z realizacji obiektu.
3. Wymiary pomieszczeń podane z uwzględnieniem tynków
4. Grubość ścian międzylokalowych po uwzględnieniu tynku - 28cm.
5. Grubość ścian działowych po uwzględnieniu tynku - 14,5cm, ścian szachtów kominowych - 13cm.
6. Wysokość pomieszczeń mierzona od szczyty do wykończonego sufitu wynosi 283 cm.

Biurow sprzedaży:

Al. Krakowska 271, 02-133 Warszawa
tel: 504-777-907
505-710-003
www.cpmdevelopment.pl
biuro@cpmdevelopment.pl

Projekt:



PORTYK SPÓŁKA Z OGRANICZONĄ
ODPOWIEDZIALNOŚCIĄ SP. K.