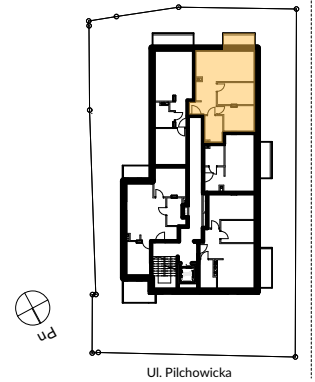


LEGENDA:

■ ŚCIANY ZEWNĘTRZNE / KONSTRUKCYJNE / SZACHTY KOMINOWE

▒ ŚCIANY DZIAŁOWE - MOŻLIWOŚĆ ROZBIÓRKI

M 5 WEJŚCIE DO MIESZKANIA



PIĘTRO 1  
SCHEMAT - LOKALIZACJA MIESZKANIA

Powierzchnie pomieszczeń liczone wg  
normy PN-ISO 9836:1997

01.M6.01 Hol	9,1 m <sup>2</sup>
01.M6.02 Salon z aneksem	22,1 m <sup>2</sup>
01.M6.03 Sypialnia	9,8 m <sup>2</sup>
01.M6.04 Sypialnia	10,3 m <sup>2</sup>
01.M6.05 łazienka	5,8 m <sup>2</sup>
<b>RAZEM</b>	<b>57,1 m<sup>2</sup></b>

Balkon 4,5 m<sup>2</sup>

1. Powierzchnia użytkowa mieszkania liczona wg PN-ISO 9836:1997
2. Powierzchnie mogą ulec niewielkim zmianom wynikającym z realizacji obiektu.
3. Wymiary pomieszczeń podane z uwzględnieniem tynków.
4. Grubość ścian międzylokalowych po uwzględnieniu tynku - 28cm.
5. Grubość ścian działowych po uwzględnieniu tynku - 14,5cm, ścian szachtów kominowych - 13 cm.
6. Wysokość pomieszczeń mierzona od słizhty do wykończonego sufitu wynosi 268 cm. W łazience obniżenie sufitem podwieszonym do wysokości 235cm. W holu i kuchni lokalne obniżenie do wysokości 240cm.

**Biurow sprzedaży:**

Al. Krakowska 271, 02-133 Warszawa  
tel: 504-777-907  
505-710-003  
www.cpmdevelopment.pl  
biuro@cpmdevelopment.pl

**Projekt:**



PORTYK SPÓŁKA Z OGRANICZONĄ  
ODPOWIEDZIALNOŚCIĄ SP. K.