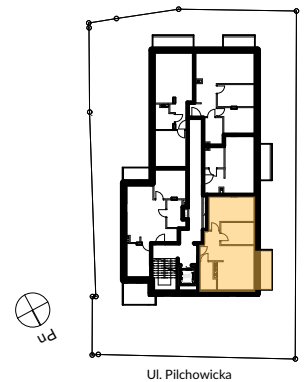


LEGENDA:

■ ŚCIANY ZEWNĘTRZNE / KONSTRUKCYJNE / SZACHTY KOMINOWE

▒ ŚCIANY DZIAŁOWE - MOŻLIWOŚĆ ROZBIÓRKI

M 5 WEJŚCIE DO MIESZKANIA



PIĘTRO 1  
SCHEMAT - LOKALIZACJA MIESZKANIA

Powierzchnie pomieszczeń liczone wg  
normy PN-ISO 9836:1997

01.M4.01 Hol	7,0 m <sup>2</sup>
01.M4.02 Salon z aneksem	19,7 m <sup>2</sup>
01.M4.03 Sypialnia	9,0 m <sup>2</sup>
01.M4.04 Sypialnia	14,9 m <sup>2</sup>
01.M4.05 Łazienka	5,4 m <sup>2</sup>
<b>RAZEM</b>	<b>56,0 m<sup>2</sup></b>
Balkon	5,8 m <sup>2</sup>

- Powierzchnia użytkowa mieszkania liczona wg PN-ISO 9836:1997
- Powierzchnie mogą ulec niewielkim zmianom wynikającym z realizacji obiektu.
- Wymiary pomieszczeń podane z uwzględnieniem tynków.
- Grubość ścian międzylokalowych po uwzględnieniu tynku - 28cm.
- Grubość ścian działowych po uwzględnieniu tynku - 14,5cm, ścian szachtów kominowych - 13 cm.
- Wysokość pomieszczeń mierzona od sżlichty do wykończonego sufitu wynosi 268 cm. W łazience obniżenie sufitem podwieszonym do wysokości 235cm. W holu i kuchni lokalne obniżenie do wysokości 240cm.

**Biuro sprzedaży:**

Al. Krakowska 271, 02-133 Warszawa  
tel: 504-777-907  
505-710-003  
www.cpmdevelopment.pl  
biuro@cpmdevelopment.pl

**Projekt:**

PORTYK SPÓŁKA Z OGRANICZONĄ  
ODPOWIEDZIALNOŚCIĄ SP. K.