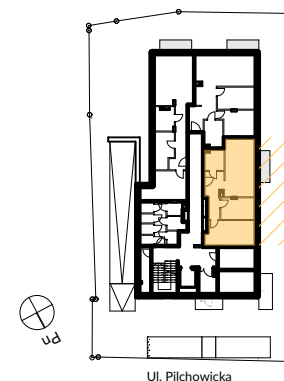


LEGENDA:

- ŚCIANY ZEWNĘTRZNE / KONSTRUKCYJNE / SZACHTY KOMINOWE
- TEREN ZIELONY NA GRUNCIE
- ŚCIANY DZIAŁOWE - MOŻLIWOŚĆ ROZBIÓRKI
- TEREN ZIELONY NA GARAŻU

M1 WEJŚCIE DO MIESZKANIA



SCHEMAT - LOKALIZACJA MIESZKANIA

Powierzchnie pomieszczeń liczone wg
normy PN-ISO 9836:1997

00.M1.01. Hol	8,5 m ²
00.M1.02. Salon z aneksem	21,0 m ²
00.M1.03. Sypialnia	8,7 m ²
00.M1.04. Sypialnia	14,6 m ²
00.M1.05. Łazienka	4,6 m ²
RAZEM	57,4 m²

Ogródek 48,4 m²

1. Powierzchnia użytkowa mieszkania liczona wg PN-ISO 9836:1997
2. Powierzchnie mogą ulec niewielkim zmianom wynikającym z realizacji obiektu.
3. Wymiary pomieszczeń podane z uwzględnieniem tynków.
4. Grubość ścian międzylokalowych po uwzględnieniu tynku - 28cm.
5. Grubość ścian działowych po uwzględnieniu tynku - 14,5cm, ścian szachtów kominowych - 13cm.
6. Wysokość pomieszczeń mierzona od słizhty do wykończonego sufitu wynosi 268 cm. W łazience obniżenie sufitem podwieszonym do wysokości 235cm. W holu i kuchni lokalne obniżenie do wysokości 240cm.

Biuro sprzedaży:

Al. Krakowska 271, 02-133 Warszawa
tel: 504-777-907
505-710-003
www.cpmdevelopment.pl
biuro@cpmdevelopment.pl

Projekt:



PORTYK SPÓŁKA Z OGRANICZĄ
ODPOWIEDZIALNOŚCIĄ SP. K.