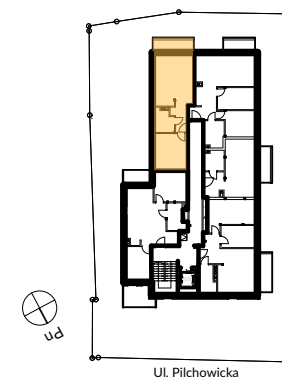


LEGENDA:

■ ŚCIANY ZEWNĘTRZNE / KONSTRUKCYJNE / SZACHTY KOMINOWE

■ ŚCIANY DZIAŁOWE - MOŻLIWOŚĆ ROZBIÓRKI

M15 WEJŚCIE DO MIESZKANIA



PIĘTRO 3  
SCHEMAT - LOKALIZACJA MIESZKANIA

Powierzchnie pomieszczeń liczone wg  
normy PN-ISO 9836:1997

03.M17.01 Hol	4,2 m <sup>2</sup>
03.M17.02 Salon z aneksem	23,2 m <sup>2</sup>
03.M17.03 Sypialnia	13,0 m <sup>2</sup>
03.M17.04 Łazienka	4,9 m <sup>2</sup>
<b>RAZEM</b>	<b>45,3 m<sup>2</sup></b>

Balkon 5,9 m<sup>2</sup>

1. Powierzchnia użytkowa mieszkania liczona wg PN-ISO 9836:1997
2. Powierzchnie mogą ulec niewielkim zmianom wynikającym z realizacji obiektu.
3. Wymiary pomieszczeń podane z uwzględnieniem tynków.
4. Grubość ścian międzylokalowych po uwzględnieniu tynku - 28cm.
5. Grubość ścian działowych po uwzględnieniu tynku - 14,5cm, ścian szachtów kominowych - 13 cm.
6. Wysokość pomieszczeń mierzona od szczytów do wykończonego sufitu wynosi 229-348 cm. W holu obniżenie sufitem podwieszonym do wysokości 250cm. Lokalnie nad zabudową kuchenną obniżenie do wysokości 214cm. W łazience obniżenie do wysokości 221cm

**Biuro sprzedaży:**

Al. Krakowska 271, 02-133 Warszawa  
tel: 504-777-907  
505-710-003  
www.cpmdevelopment.pl  
biuro@cpmdevelopment.pl

**Projekt:**



PORTYK SPÓŁKA Z OGRANICZONĄ  
ODPOWIEDZIALNOŚCIĄ SP. K.