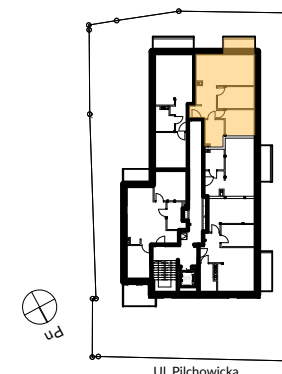


LEGENDA:

■ ŚCIANY ZEWNĘTRZNE / KONSTRUKCYJNE / SZACHTY KOMINOWE

▒ ŚCIANY DZIAŁOWE - MOŻLIWOŚĆ ROZBIÓRKI

M15  WEJŚCIE DO MIESZKANIA



PIĘTRO 3
SCHEMAT - LOKALIZACJA MIESZKANIA

Powierzchnie pomieszczeń liczone wg
normy PN-ISO 9836:1997

03.M16.01 Hol	9,1 m ²
03.M16.02 Salon z aneksem	22,1 m ²
03.M16.03 Sypialnia	9,5 m ²
03.M16.04 Sypialnia	10,1 m ²
03.M16.05 Łazienka	6,0 m ²
RAZEM	56,8 m²
Balkon	4,5 m ²

1. Powierzchnia użytkowa mieszkania liczona wg PN-ISO 9836:1997
 2. Powierzchnie mogą ulec niewielkim zmianom wynikającym z realizacji obiektu.
 3. Wymiary pomieszczeń podane z uwzględnieniem tynków.
 4. Grubość ścian międzylokalowych po uwzględnieniu tynku - 28cm.
 5. Grubość ścian działowych po uwzględnieniu tynku - 14,5cm, ścian szachtów kominowych - 13 cm.
 6. Wysokość pomieszczeń mierzona od szczytów do wykończonego sufitu wynosi 229-348 cm.
- W holu i łazience oraz lokalnie nad zabudową kuchenną obniżenie sufitem podwieszonym do wysokości 270cm.

Biuro sprzedaży:

Al. Krakowska 271, 02-133 Warszawa
tel: 504-777-907
505-710-003
www.cpmdevelopment.pl
biuro@cpmdevelopment.pl

Projekt:



PORTYK SPÓŁKA Z OGRANICZONĄ
ODPOWIEDZIALNOŚCIĄ SP. K.