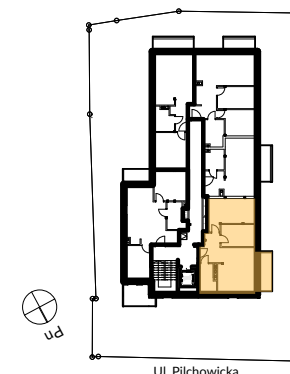
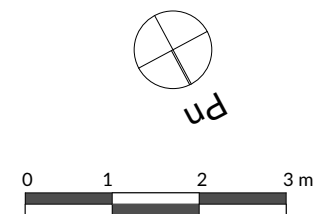


LEGENDA:

■ ŚCIANY ZEWNĘTRZNE / KONSTRUKCYJNE / SZACHTY KOMINOWE

▒ ŚCIANY DZIAŁOWE - MOŻLIWOŚĆ ROZBIÓRKI

M15 WEJŚCIE DO MIESZKANIA



PIĘTRO 3
SCHEMAT - LOKALIZACJA MIESZKANIA

Powierzchnie pomieszczeń liczone wg
normy PN-ISO 9836:1997

03.M14.01 Hol	6,9 m ²
03.M14.02 Salon z aneksem	19,6 m ²
03.M14.03 Sympialnia	9,0 m ²
03.M14.04 Sympialnia	14,9 m ²
03.M14.05 Łazienka	5,4 m ²
RAZEM	55,8 m²

Balkon 5,8 m²

1. Powierzchnia użytkowa mieszkania liczona wg PN-ISO 9836:1997
 2. Powierzchnie mogą ulec niewielkim zmianom wynikającym z realizacji obiektu.
 3. Wymiary pomieszczeń podane z uwzględnieniem tynków.
 4. Grubość ścian międzylokalowych po uwzględnieniu tynku - 28cm.
 5. Grubość ścian działowych po uwzględnieniu tynku - 14,5cm, ścian szachtów kominowych - 13 cm.
 6. Wysokość pomieszczeń mierzona od szczytów do wykończonego sufitu wynosi 229-348 cm.
- W holu obniżenie sufitem podwieszonym do wysokości 270cm. W pomieszczeniu łazienki i lokalnie nad zabudową kuchenną obniżenie do wysokości 221cm.

Biurow sprzedaży:

Al. Krakowska 271, 02-133 Warszawa
tel: 504-777-907
505-710-003
www.cpmdevelopment.pl
biuro@cpmdevelopment.pl

Projekt:



PORTYK SPÓŁKA Z OGRANICZONĄ
ODPOWIEDZIALNOŚCIĄ SP. K.