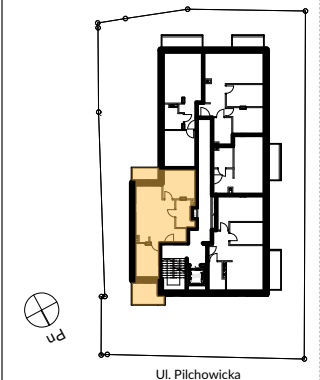


LEGENDA:

■ ŚCIANY ZEWNĘTRZNE / KONSTRUKCYJNE / SZACHTY KOMINOWE

▒ ŚCIANY DZIAŁOWE - MOŻLIWOŚĆ ROZBIÓRKI

M15 WEJŚCIE DO MIESZKANIA



PIĘTRO2  
SCHEMAT - LOKALIZACJA MIESZKANIA

Powierzchnie pomieszczeń liczone wg  
normy PN-ISO 9836:1997

02.M13.01. Hol	6,0 m <sup>2</sup>
02.M13.02 Salon z aneksem	20,4 m <sup>2</sup>
02.M13.03 Sypialnia	9,8 m <sup>2</sup>
02.M13.04 Sypialnia	12,4 m <sup>2</sup>
02.M13.05 łazienka	5,2 m <sup>2</sup>
<b>RAZEM</b>	<b>53,8 m<sup>2</sup></b>

Balkon	7,0 m <sup>2</sup>
Balkon	4,5 m <sup>2</sup>

1. Powierzchnia użytkowa mieszkania liczona wg PN-ISO 9836:1997
2. Powierzchnie mogą ulec niewielkim zmianom wynikającym z realizacji obiektu.
3. Wymiary pomieszczeń podane z uwzględnieniem tynków.
4. Grubość ścian międzylokalowych po uwzględnieniu tynku - 28cm.
5. Grubość ścian działowych po uwzględnieniu tynku - 14,5cm, ścian szachtów kominowych - 13 cm.
6. Wysokość pomieszczeń mierzona od sżlichty do wykończonego sufitu wynosi 268 cm. W łazience obniżenie sufitem podwieszonym do wysokości 235cm. W holu i kuchni lokalne obniżenie do wysokości 240cm.

**Biuro sprzedaży:**

Al. Krakowska 271, 02-133 Warszawa  
tel: 504-777-907  
505-710-003  
[www.cpmdevelopment.pl](http://www.cpmdevelopment.pl)  
[biuro@cpmdevelopment.pl](mailto:biuro@cpmdevelopment.pl)

**Projekt:**



PORTYK SPÓŁKA Z OGRANICZONĄ  
ODPOWIEDZIALNOŚCIĄ SP. K.